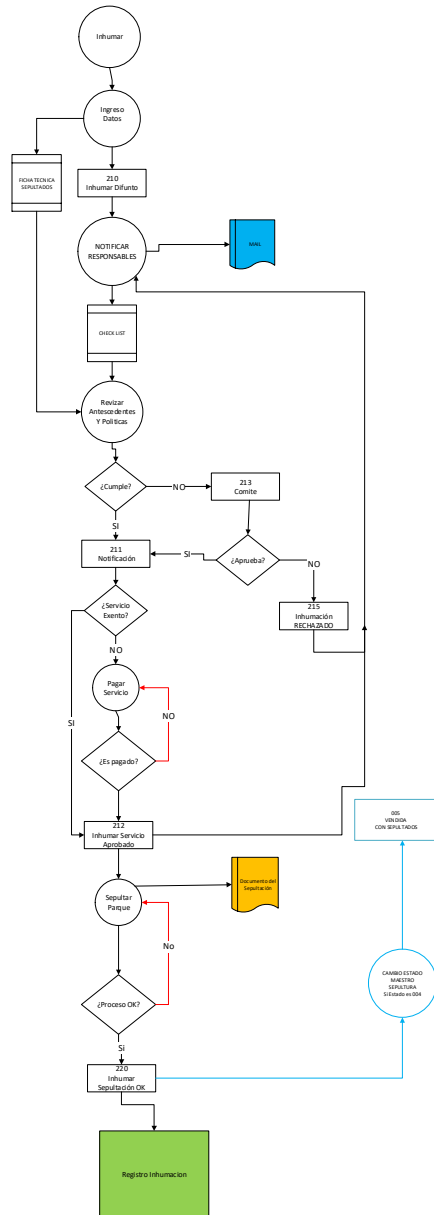


Introducción

El presente documento tiene como objetivo de entregar propuesta económica correspondiente a un nuevo desarrollo denominado “Flujo paralelo de Inhumación y exhumación”.

Antecedentes de la propuesta.

Proceso de Inhumación



- Básicamente el funcionamiento está relacionado a registro de difuntos mediante proceso de Inhumación.

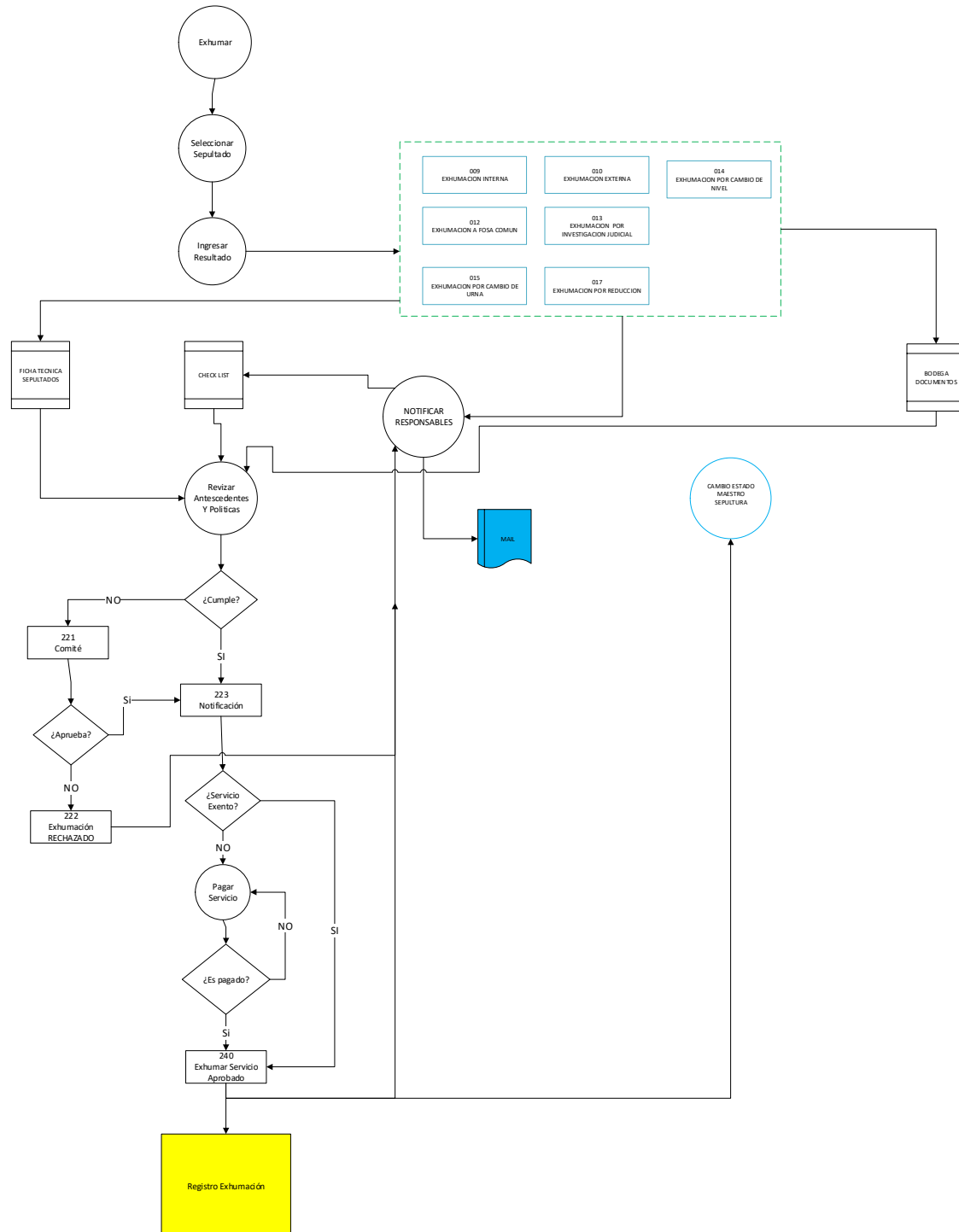
- Este proceso tiene una serie de etapas de proceso que cumplen la función de establecer un flujo operativo.

- Este flujo es parte de flujo principal de proceso central del sistema de créditos.

Propuesta.

- La propuesta contempla un desarrollo y cambio de todo el módulo de inhumación para que el flujo operativo de inhumación sea un proceso paralelo y deje de ser parte del flujo principal del sistema.
- Este cambio permitirá el cierre de procesos centrales y apertura de procesos paralelos, (efecto caja negra).
- Tendrá un segundo módulo de gestión operativa con validación de ingreso de gestiones propias de una inhumación sin afectar etapas de resultados del flujo principal.
- Desde la vista de gestión del sistema principal se darán apertura a vistas de flujo paralelo.

Proceso de Exhumación



Propuesta.

- La propuesta contempla un desarrollo y cambio de todo el módulo de Exhumación para que el flujo operativo de Exhumación sea un proceso paralelo y deje de ser parte del flujo principal del sistema.
- Este cambio permitirá el cierre de procesos centrales y apertura de procesos paralelos, (efecto caja negra).
- Tendrá un segundo módulo de gestión operativa con validación de ingreso de gestiones propias de una inhumación sin afectar etapas de resultados del flujo principal.
- Desde la vista de gestión del sistema principal se darán apertura a vistas de flujo paralelo.

Propuesta Económica

550.000 libre de impuestos

Tiempo 5 Días